

Il progetto prevede la realizzazione di un nuovo plesso scolastico sito nell'area di pertinenza della scuola "Siani" di via G. Leopardi. L'intervento si configura sugli indirizzi dell'Amministrazione Comunale, tenendo conto delle esigenze e richieste del corpo docente. Il Progetto, prevede diverse azioni individuate con le lettere A, B, C, D, E dei rispettivi interventi.

GLI INTERVENTI:

A. Realizzazione Parcheggio interrato

la cui impronta planimetrica sarà in gran parte contenuta nella sagoma del nuovo edificio scolastico onde ottimizzare i costi e la funzionalità delle strutture portanti, avrà una capacità di 41 posti auto.

B. Riorganizzazione plesso esistente

la realizzazione di nuove aule ha consentito la riorganizzazione complessiva degli spazi maggiormente attrezzati, garantendo anche la facilità di spostamenti tra le aule in continuità con l'ingresso.

C. Nuovo plesso scolastico

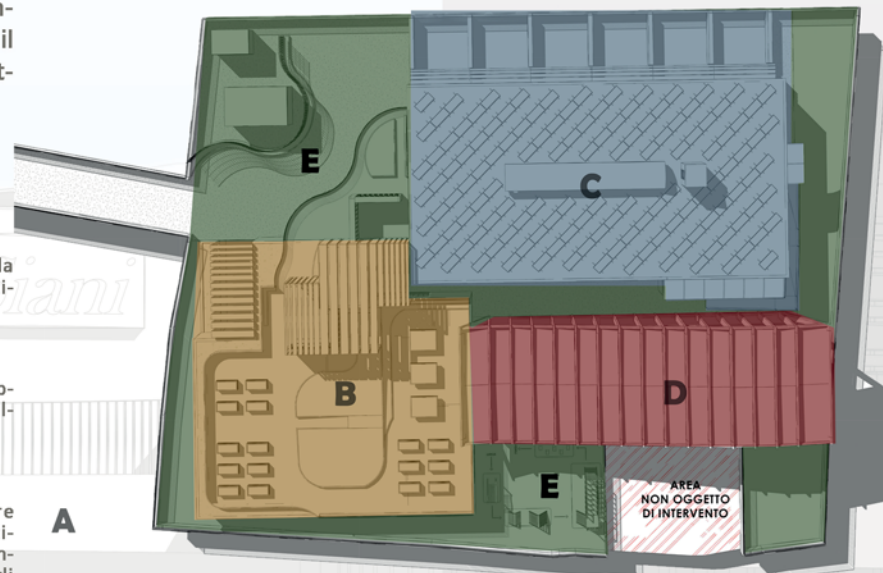
si presenta elevato per un piano fuori terra, attiguo e complementare al preesistente, all'interno della quale sono previste aule per l'istruzione secondaria di primo grado, laboratori e i servizi annessi. elemento caratterizzante del progetto è l'orto didattico, il quale permette agli studenti di entrare in contatto con il lavoro agricolo e di aumentare la conoscenza delle specie autoctone in una full-immersion nella natura.

D. Copertura e adeguamento Area sportiva Esistente

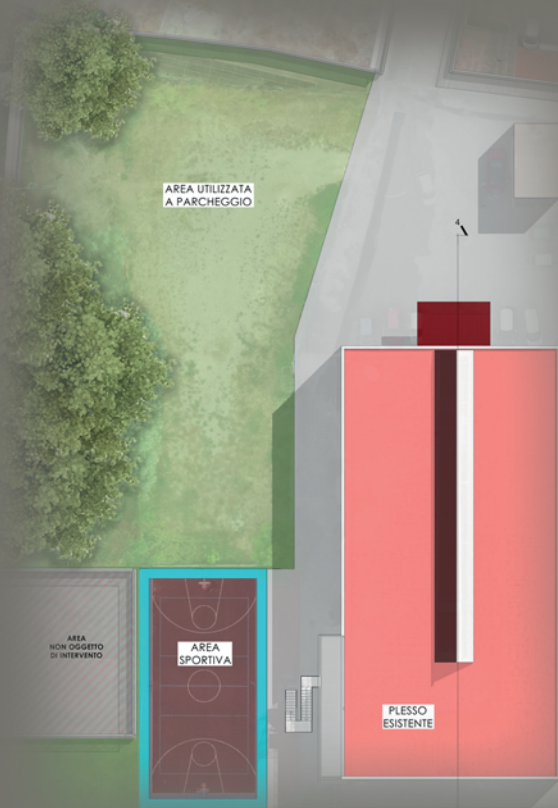
è prevista la realizzazione di una copertura sull'attuale campo sportivo polivalente in modo da renderlo pienamente utilizzabile durante le diverse stagioni, anche grazie all'implemento del blocco spogliatoi.

E. Sistemazione Esterna

sono previsti diversi interventi legati alla sistemazione esterna in modo da rendere il sito maggiormente accessibile, attraverso nuove pavimentazioni, percorsi pedonali e aree verdi.



KEYMAP - indicazione intervento



PLANIMETRIA GENERALE -STATO DI FATTO



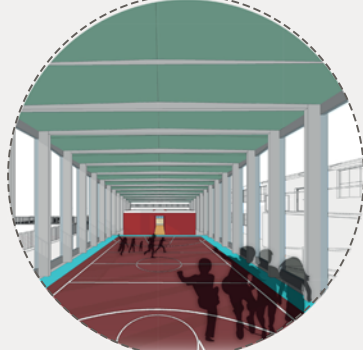
Focus intervento A



Focus intervento B



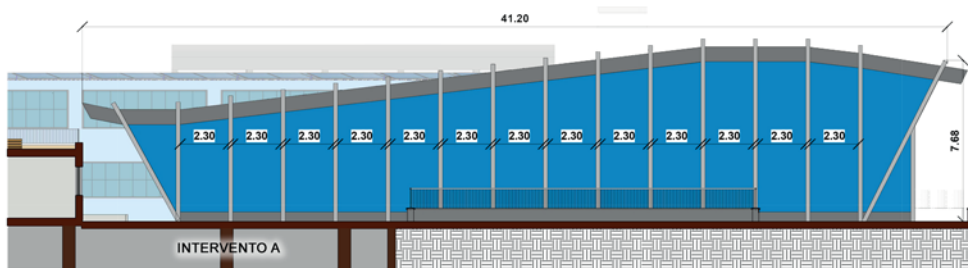
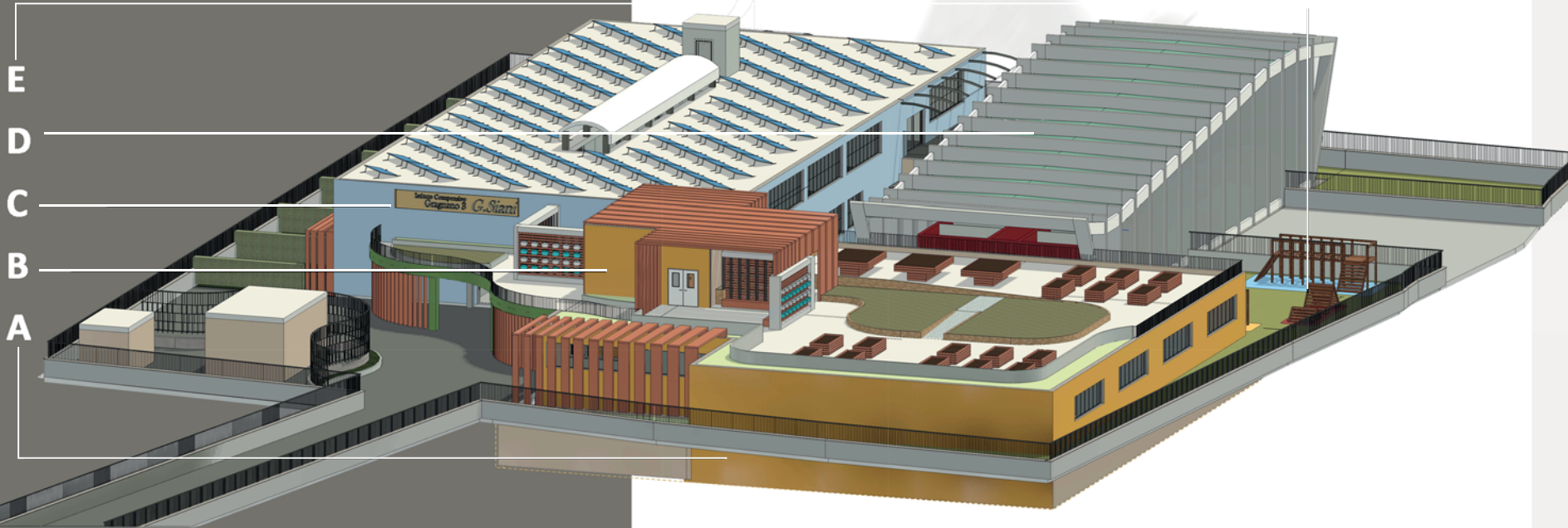
Focus intervento C



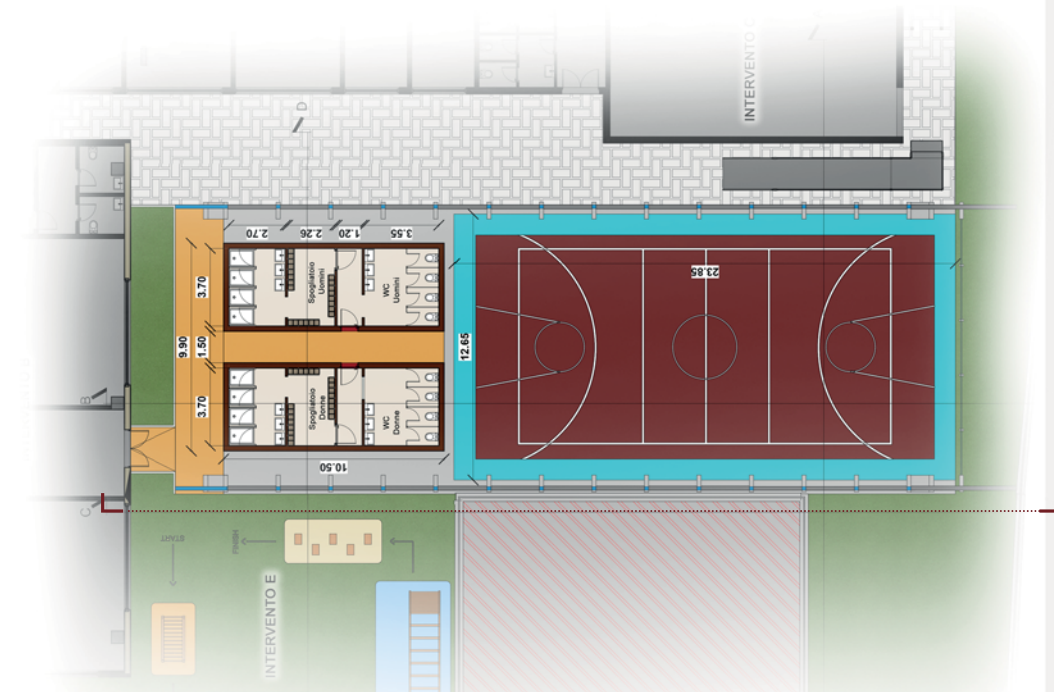
Focus intervento D



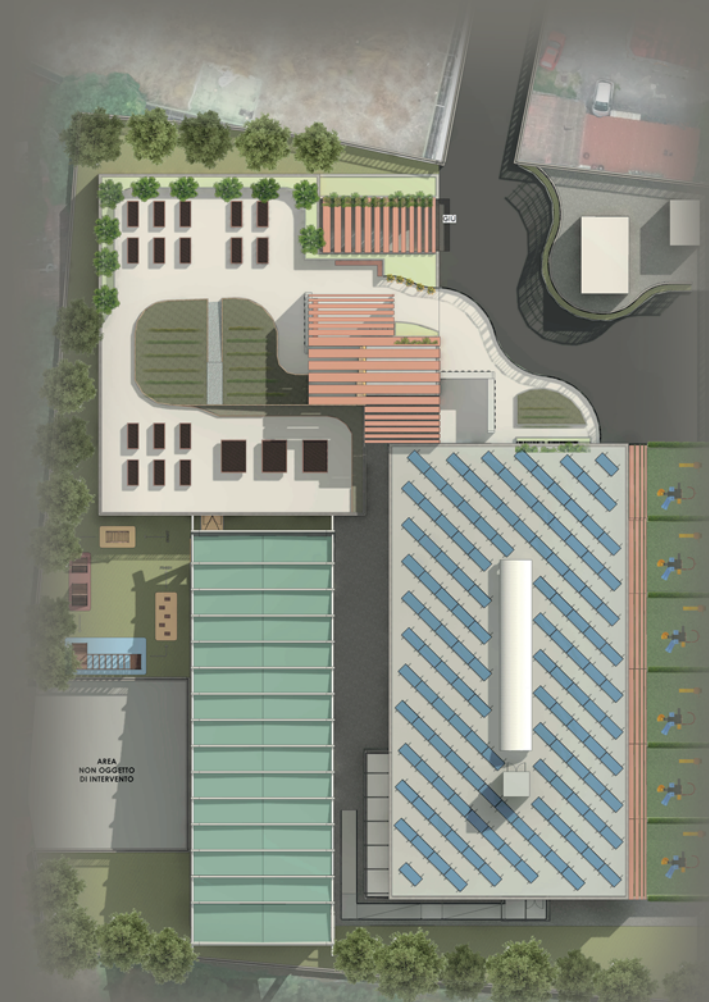
Focus intervento E



SEZIONE - Intervento D



PIANTA PIANO TERRA - Intervento D



PLANIMETRIA GENERALE -STATO DI PROGETTO